

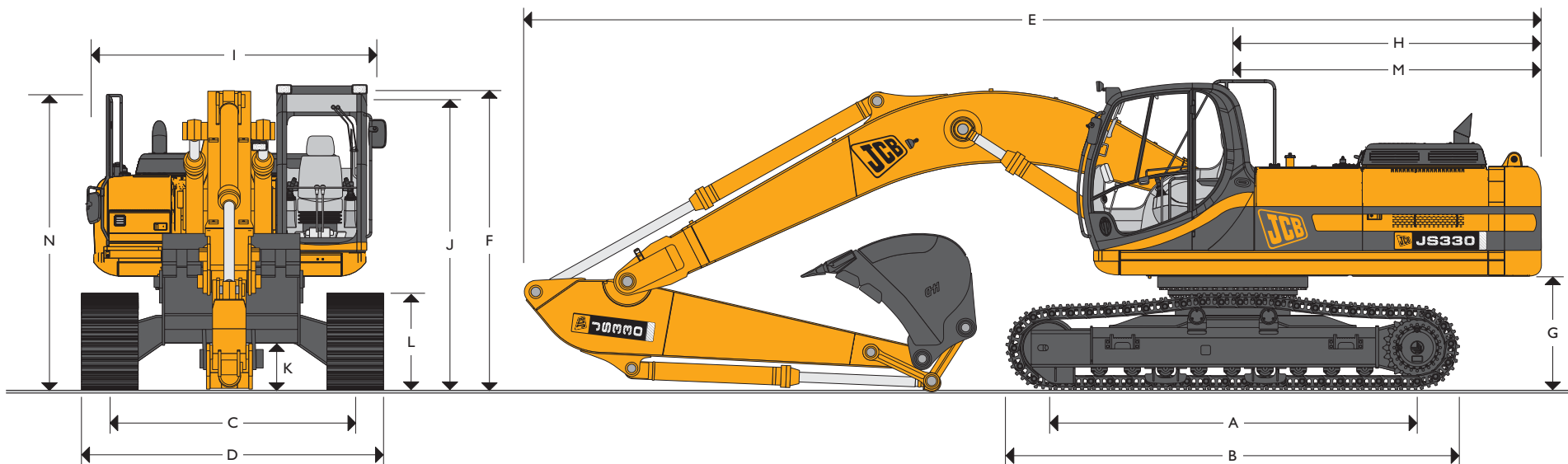


PELLE SUR CHENILLES | JS 330 LC/NLC



POIDS OPERATIONNEL MAXI : 33288 kg

PUISSANCE NETTE : 271 cv (202 kW)



DIMENSIONS – JS 330 LC/NLC – FLÈCHE MONOBLOC

Dimensions en millimètres	LC	NLC
A Longueur des chenilles sur le sol	3910	3910
B Longueur hors tout du châssis inférieur	4810	4810
C Voie	2600	2390
D Largeur aux chenilles (tuiles 600 mm)	3200	2990
D Largeur aux chenilles (tuiles 700 mm)	3300	3090
D Largeur aux chenilles (tuiles 800 mm)	3400	3190
D Largeur aux chenilles (tuiles 900 mm)	3500	3290

Flèche monobloc standard 6,45 m				
Longueur de balancier	2,21m	2,63m	3,23m	4,03m
Dimensions en millimètres				
E Longueur de transport – L	11070	10980	10880	10970
E Longueur de transport – NL	11070	10980	10880	10870
F Hauteur de transport – L	3610	3570	3360	3850
F Hauteur de transport – NL	3610	3570	3360	3850

Flèche ME (terrassement de masse) 6,10 m		
Longueur de balancier	2,21m	2,63m
Dimensions en millimètres		
E Longueur de transport – L	10720	10630
E Longueur de transport – NL	10720	10630
F Hauteur de transport – L	3610	3570
F Hauteur de transport – NL	3610	3570

Dimensions en millimètres		
	LC	NLC
G Garde au sol sous contrepoids	1190	1190
H Rayon arrière maxi	3280	3280
I Largeur de la superstructure	2990	2990
J Hauteur à la cabine	3170	3170
K Garde au sol sous châssis inférieur	500	500
L Hauteur aux chenilles	1026	1026
M Rayon arrière mini	3250	3250
N Hauteur à la main courante	3196	3196

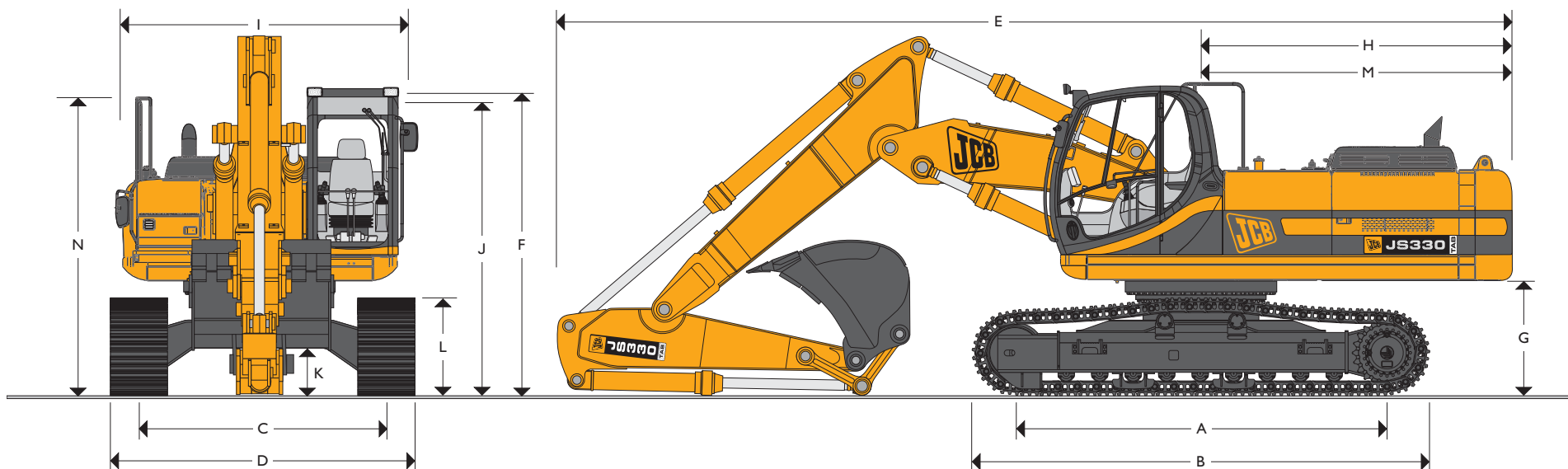


PELLE SUR CHENILLES | JS 330 LC/NLC



POIDS OPERATIONNEL MAXI : 34725 kg

PUISSANCE NETTE : 271 cv (202 kW)



DIMENSIONS – JS 330 LC/NLC – FLÈCHE TAB

Dimensions en millimètres	LC	NLC
A Longueur des chenilles sur le sol	3910	3910
B Longueur hors tout du châssis inférieur	4810	4810
C Voie	2600	2390
D Largeur aux chenilles (tuiles 600 mm)	3200	2990
D Largeur aux chenilles (tuiles 700 mm)	3300	3090
D Largeur aux chenilles (tuiles 800 mm)	3400	3190
D Largeur aux chenilles (tuiles 900 mm)	3500	3290

Dimensions en millimètres	LC	NLC
G Garde au sol sous contrepois	1190	1190
H Rayon arrière maxi	3280	3280
I Largeur de la superstructure	2990	2990
J Hauteur à la cabine	3170	3170
K Garde au sol sous châssis inférieur	500	500
L Hauteur aux chenilles	1026	1026
M Rayon arrière mini	3250	3250
N Hauteur à la main courante	3196	3196

Longueur de balancier	2,21m	2,63m	3,23m	4,03m
Dimensions en millimètres				
E Longueur de transport – L	10460	10500	10670	10580
E Longueur de transport – NL	10460	10500	10670	10580
F Hauteur de transport – L	3990	3840	3530	3850
F Hauteur de transport – NL	3990	3840	3530	3850



PELLE SUR CHENILLES | JS 330 LC/NLC



MOTEUR

Modèle	Isuzu AH – 6HK1X Tier III.
Type	Refroidissement liquide, 6 cylindres en ligne, injection directe rampe commune, diesel turbocompressé & intercooler.
Puissance nette	202 kW (271 cv) à 2000 tr/mn (SAE J1349 & 80/1269/EEC)
Puissance brute	210 kW (281 cv) à 2000 tr/mn
Cylindrée	7,8 litres
Alésage/course	115 mm x 125 mm
Filtre à air	Double élément avec indicateur de colmatage en cabine
Démarrateur	24 volts
Batteries	2 x 12 volts
Alternateur	24 volts – 50 ampères
Remplissage carburant	Pompe électrique

ORIENTATION

Moteur d'orientation	Type pistons axiaux
Freinage	Hydraulique et automatique à disques appliqués. Relâchement automatique par pression hydraulique
Réducteur	Type planétaire
Vitesse	9,5 tr/mn
Couronne	De large diamètre à denture interne. Lubrification par bain de graisse.
Verrouillage	Commande de verrouillage en cabine.

CHÂSSIS INFÉRIEUR

Types de châssis	NLC (long et étroit) et LC (long)
Construction	Structure "caisson" en X pour une résistance maximale aux contraintes de torsion, moteurs protégés, ouvertures d'évacuation des matériaux sous les galets supérieurs
Points d'accrochage	Avant et arrière
Options de tuiles	600 mm, 700 mm, 800 mm et 900 mm
Galets	En acier, traités, lubrifiés et étanches
Tension des chaînes	Par vérin à graisse
Roue folle	Étanche et lubrifiée, système amortisseur intégré
	NL & L
Guides chaînes	2 par côté
Galets inférieurs	9 par côté
Galets supérieurs	2 par côté
Tuiles	50 par côté



PELLE SUR CHENILLES | JS 330 LC/NLC



HYDRAULIQUE

Système à débit et pression variables de type "load sensing". Commandes servo-assistées. Gestion et contrôle électronique interactive de type AUTO AMS.

Pompes

Pompes principales	2 pompes hydrauliques de type pistons axiaux
Débit maximal	2 x 290 l/mn
Pompe de pilotage servo	Type engrenages
Débit maximal	30 l/mn

Distributeur principal

Distributeur 9 tiroirs disposant d'un tiroir auxiliaire en standard. Système de cumul de débit sur flèche, balancier et godet pour optimiser les performances.

Pressions de service

Flèche / balancier / godet	319 bars
Avec power boost	348 bars
Orientation	280 bars
Translation	325 bars
Pilotage servo	45 bars

Système "CUSHION CONTROL", dispositif amortisseur anti-chocs et anti-secousses sur les tiroirs de flèche et de balancier (programmable selon les applications) maximisant le confort de l'opérateur et la protection de la machine.

Vérins hydrauliques

De type double effet en acier traité, guidage par culasse spéciale, amortisseur de fin de course sur flèche, balancier et godet en standard. Clapets de sécurité sur vérins de flèche et de balancier en standard.

Filtration

Grâce à un système unique de filtration permanente, les composants hydrauliques sont protégés pour en optimiser la fiabilité et la longévité. Le système de filtration "PLEXUS" agit comme un purificateur des circuits hydrauliques (élimination des impuretés supérieures à 1,5 microns). Ce dispositif permet d'augmenter les intervalles de changement d'huile et de filtres hydrauliques, et ainsi de réduire les immobilisations techniques.

Aspiration	150 microns, crépine d'aspiration
Retour général	10 microns, élément en fibre
Système filtre Plexus	1,5 microns, filtre papier
Servo-pilotage	10 microns, filtre papier
Retour circuit marteau	10 microns, filtre en fibre renforcé

Refroidissement

Sur circuit de retour. Un pack refroidisseur unique simple face reprend le refroidisseur hydraulique et le radiateur à eau moteur.

TRANSMISSION

Type

Hydrostatique avec réducteurs planétaires, trois vitesses avec sélection automatique entre intermédiaire et grande.

Moteurs de translation

Moteurs hydrauliques à cylindrée variable de types pistons axiaux.

Réduction finale

Type planétaire, barbotins boulonnés.

Freinage

Hydraulique avec valve de contrôle et de limitation de vitesse sur forte pente.

Frein de parc

Disques, déblocage hydraulique

Pente admissible

70% (35°) en continu

Vitesses

Grande : 5,6 km/h
Intermédiaire : 3,7 km/h
Petite : 2,5 km/h

Force de traction

244 kN (24 900 kgf)

EQUIPEMENT FLECHE MONOBLOC

Flèche de 6,45 m à structure renforcée pour les applications les plus sévères en terrassement, canalisation, carrière ou démolition... Quatre longueurs de balanciers sont disponibles : 2,21 m – 2,63 m – 3,23 m – 4,03 m. Des bagues en bronze injectées de graphite sont montées en pied de flèche et à la liaison entre la flèche et le balancier pour limiter les intervalles de graissage et les porter à 1000 heures.

EQUIPEMENT FLECHE ME (TERRASSEMENT DE MASSE)

Flèche de 6,1 m avec 2 options de balanciers (2,21 ou 2,63 m) pour optimiser les performances et les capacités de godets. Cette équipement est destiné au terrassement de masse.

EQUIPEMENT FLECHE TAB

Flèche à volée variable (TAB) de 6,45 m à structure renforcée. Quatre longueurs de balanciers sont disponibles : 2,21 m – 2,63 m – 3,23 m – 4,03 m



PELLE SUR CHENILLES | JS 330 LC/NLC



CABINE

La visibilité exceptionnelle pour creuser, charger et positionner résulte d'une conception attentionnée de la vitre avant, des vitres latérales et du toit vitré.

L'ouverture de la vitre avant est assistée par vérins et comme la vitre basse se stocke sur la partie mobile, il est très simple pour l'opérateur d'ouvrir entièrement son pare-brise. Le moteur d'essuie glace à parallélogramme intégré sur le côté gauche de la vitre de toit augmente la visibilité lors des opérations de chargement. L'essuie glace sur la partie basse de la baie vitrée peut être monté en option. Instrumentation complète d'information et de contrôle sur le fonctionnement des principaux composants. Tableau moniteur d'information sur socle orientable. Ventilation, chauffage et dégivrage à très haut rendement par larges diffuseurs. Climatisation automatique. Siège "grand confort" avec accoudoirs, réglable et ajustable selon le poids et la taille de l'opérateur. Poste radio. Allume cigare, cendrier et horloge. Support pour boisson. Porte téléphone mobile et connecteur 12V. Eclairage de cabine pouvant être activé depuis le sol avant la mise en route de la machine. Pare soleil multi positions.

AMS – SYSTEME ELECTRONIQUE DE GESTION DES RESSOURCES

Le système A.M.S. permet une gestion interactive des ressources grâce à différentes configurations des composants thermiques et hydrauliques. Quatre modes de travail peuvent être sélectionnés selon les conditions de travail.

A (Automatique)

Accroissement automatique de puissance selon l'exigence de l'opérateur (action sur les manipulateurs) et la résistance des matériaux rencontrés : jusqu'à 100% de la puissance thermique, 100% du débit hydraulique. Le maximum de rendement en termes de force et de vitesse.

Le système "powerboost" est automatiquement activé dans ce mode de travail. Retour automatique au ralenti du moteur après une période d'inactivité (entre 5 et 30 secondes selon le réglage de l'opérateur).

E (économique)

80 % de la puissance thermique et 95% du débit hydraulique, pour travailler de manière économique en conservant un très bon niveau de production.

P (précision)

55 % de la puissance thermique et 90% du débit hydraulique pour une précision de travail unique, parfaite pour les finitions et les travaux spéciaux. Très faible consommation de carburant.

L (levage)

55 % de la puissance thermique et 63% du débit hydraulique. Puissance hydraulique maximale à faible vitesse (power boost permanent), ce mode est destiné aux opérations de levage lourd.

Le système A.M.S. contrôle en permanence le fonctionnement des organes stratégiques de la machine et en informe l'opérateur en temps réel via le moniteur interactif (E.M.S. Electronic Monitoring System). Ce dispositif de diagnostic technique informe également l'opérateur des opérations de maintenance à réaliser.

Lors de l'utilisation d'un marteau hydraulique, le système A.M.S optimise automatiquement le rendement hydraulique dès que la pédale est sollicitée. Il indique également les heures d'utilisation en mode marteau



PELLE SUR CHENILLES | JS 330 LC/NLC



COMMANDES

Flèche/balancier/godet/orientation	Manipulateurs servo norme ISO, réglables indépendamment du siège.
Chenilles	Commandes servo indépendantes au pied ou manuelle, sélection des vitesses par bouton placé sur le manipulateur.
Circuit auxiliaire	Commande servo au pied.
Neutralisation	Levier de sécurité sur accès cabine et contacteur au tableau de bord.
Régime moteur	Sélection manuelle ou automatique, retour au ralenti automatique paramétrable sur l' A.M.S. ou manuel par simple pression sur un bouton du joystick droit.
Système d'arrêt moteur	Par clé ou bouton d'arrêt d'urgence sur le tableau de bord.
Avertisseur sonore	Bouton sur le manipulateur.

CONTENANCES

	Litres
Réservoir à carburant	518
Liquide de refroidissement	38,0
Huile moteur	38,0
Réducteur d'orientation	14,5
Réducteur de translation (par côté)	8,5
Système hydraulique	320,0
Réservoir hydraulique	152,0

POIDS ET PRESSIONS AU SOL

Machine équipée d'un godet de 1,49 m³, balancier de 3,23 m, opérateur de 75 kg et réservoir carburant plein.

		Tuiles 600 mm	Tuiles 700 mm	Tuiles 800 mm	Tuiles 900 mm
JS330 NLC – Flèche monobloc					
Poids de machine	kg	32089	32489	32889	33289
Pression au sol	kg/cm ²	0,64	0,55	0,49	0,44
JS330 LC – Flèche monobloc					
Poids de machine	kg	32229	32629	33029	33429
Pression au sol	kg/cm ²	0,65	0,56	0,50	0,45
JS330 NLC – Flèche TAB					
Poids de machine	kg	33385	33785	34185	34585
Pression au sol	kg/cm ²	0,67	0,58	0,51	0,46
JS330 LC – Flèche TAB					
Poids de machine	kg	33525	33925	34325	34725
Pression au sol	kg/cm ²	0,67	0,58	0,52	0,46



PELLE SUR CHENILLES | JS 330 LC/NLC



GOGETS

Tous les godets sont de conception JCB avec des chapes étanches en acier et des pièces d'usure.

Flèche monobloc : 6,45 m

Largeur du godet	mm	900	1000	1200	1350	1500	1600	1800
Capacité	m ³	0,85	0,98	1,245	1,45	1,49	1,61	1,845
Poids du godet	kg	921	974	1107	1228	1252	1304	1420
Longueur de balancier								
2,21m		○	○	○	○	○	○	○
2,63m		○	○	○	○	○	○	●
3,23m		○	○	○	○	●	●	●
4,03m		○	○	○	●	●	■	■

Flèche ME : 6,1 m

Largeur du godet		1800	1750	1750
Capacité	m ³	1,845	2,2	2,34
Poids du godet	kg	1420	1790	1850
Longueur de balancier				
2,21m		○	●	●
2,63m		○	■	■

Flèche TAB : 6,45 m

Largeur du godet	mm	900	1000	1200	1350	1500	1600	1800
Capacité	m ³	0,85	0,98	1,245	1,45	1,49	1,61	1,845
Poids du godet	kg	921	974	1107	1228	1252	1304	1420
Longueur de balancier								
2,21m		○	○	○	○	○	○	●
2,63m		○	○	○	○	○	○	■
3,23m		○	○	○	●	●	●	■
4,03m		○	○	●	■	■	■	×

○ Matériaux jusqu'à 1800 kg/m³ (1.35t/yd³)

● Matériaux jusqu'à 1500 kg/m³ (1.1t/yd³)

■ Matériaux jusqu'à 1200 kg/m³ (0.90t/yd³)

× Non recommandé

Ces recommandations sont basées sur une utilisation générale des machines.

Merci de contacter votre concessionnaire pour une recommandation spécifique à vos besoins.

EQUIPEMENTS STANDARD / OPTIONNELS

Standard : Protection de ventilateur moteur, préchauffage automatique, préchauffage par grand froid, filtre à air double élément, pompe électrique de remplissage de carburant, coupe circuit, alternateur HD, batteries HD, insonorisation complète, climatisation de cabine, vitres teintées, poste radio, plafonnier à interrupteur utilisable depuis le sol et avant la mise en route de la machine, crochet à vêtement, allume cigare, cendrier, tapis de sol amovible, dispositif essuie-glace, pare soleil, rétroviseurs, main-courante, power boost automatique, retour au ralenti manuel ou automatique paramétrable, dispositif amortisseur hydraulique anti-chocs et anti-secousses, filtration de l'huile hydraulique type Plexus, connexions de prise de pression hydraulique type HSP, supports de canalisations de circuits auxiliaires sur flèche et balancier, phares de travail sur flèche, cabine et châssis tourelle, blindage inférieur du châssis, plaques de protection amovibles sous le châssis tourelle pour un accès optimal aux composants, patins anti-dérapant sur capot, durite à connexion rapide pour la vidange de l'huile moteur, durite de vidange du réservoir à carburant, guides chaînes, clapets de sécurité et avertisseur de surcharge, biellette de manutention.

Options : Protection pluie sur cabine, essuie glace sur partie inférieure du pare brise, gyrophare, huile hydraulique bio dégradable, protection de pare-brise et de toit fixée sur la cabine (FOPS II), protection anti-vandalisme, graissage centralisé, attache rapide hydraulique, godets, marteau hydraulique, etc.



PELLE SUR CHENILLES | JS 330 LC/NLC

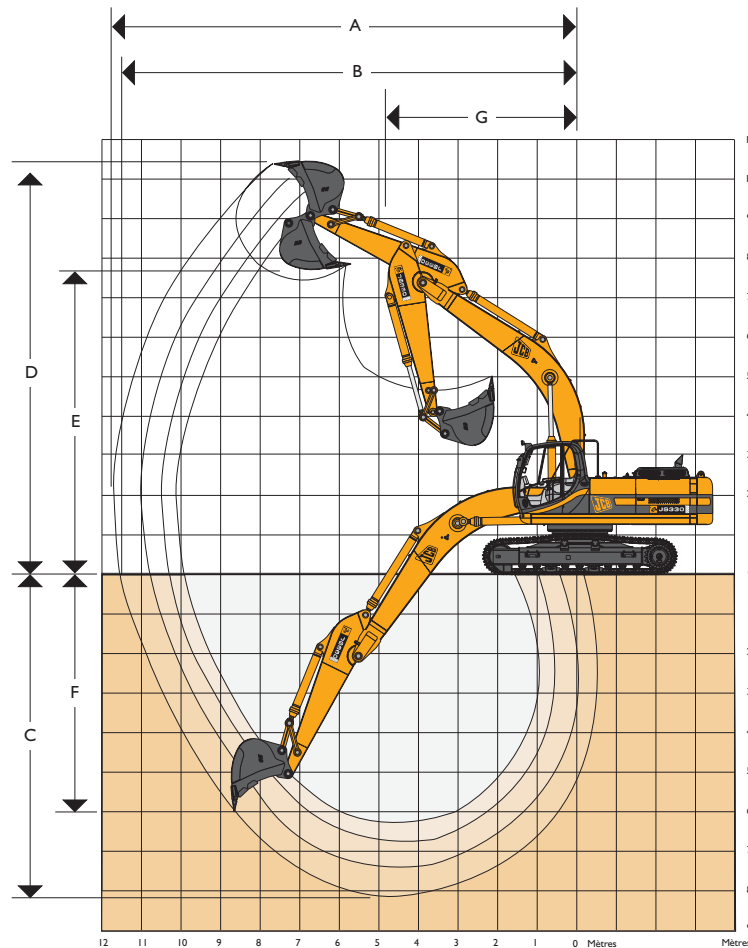


ZONE DE TRAVAIL – JS 330 NLC/LC – FLÈCHE MONOBLOC & ME

Flèche monobloc 6,45 m			
Longueur de balancier		2,21m	2,63m
A	Portée maximale	mm	10060
B	Portée maximale au sol	mm	9850
C	Profondeur de fouille maximale	mm	6250
D	Hauteur d'attaque maximale	mm	9525
E	Hauteur de déchargement maximale	mm	6820
F	Profondeur de fouille maximale en paroi verticale	mm	5870
G	Rayon de rotation mini	mm	4670
	Angle de rotation du godet	deg	184,5°
	Force maxi au balancier	kgf	18300
	Force maxi au balancier avec powerboost	kgf	20284
	Force maxi au godet	kgf	17900
	Force maxi au godet avec powerboost	kgf	19500

Flèche monobloc 6,45 m			
Longueur de balancier		3,23m	4,03m
A	Portée maximale	mm	10878
B	Portée maximale au sol	mm	10688
C	Profondeur de fouille maximale	mm	7271
D	Hauteur d'attaque maximale	mm	10125
E	Hauteur de déchargement maximale	mm	7300
F	Profondeur de fouille maximale en paroi verticale	mm	6820
G	Rayon de rotation mini	mm	4510
	Angle de rotation du godet	deg	184,5°
	Force maxi au balancier avec powerboost	kgf	14805
	Force maxi au godet avec powerboost	kgf	19500

Flèche ME 6,1 m			
Longueur de balancier		2,21m	2,63m
A	Portée maximale	mm	9782
B	Portée maximale au sol	mm	9566
C	Profondeur de fouille maximale	mm	5960
D	Hauteur d'attaque maximale	mm	9450
E	Hauteur de déchargement maximale	mm	6662
F	Profondeur de fouille maximale en paroi verticale	mm	3097
G	Rayon de rotation mini	mm	4350
	Angle de rotation du godet	deg	184,5°
	Force maxi au balancier avec powerboost	kgf	20284
	Force maxi au godet avec powerboost	kgf	19500



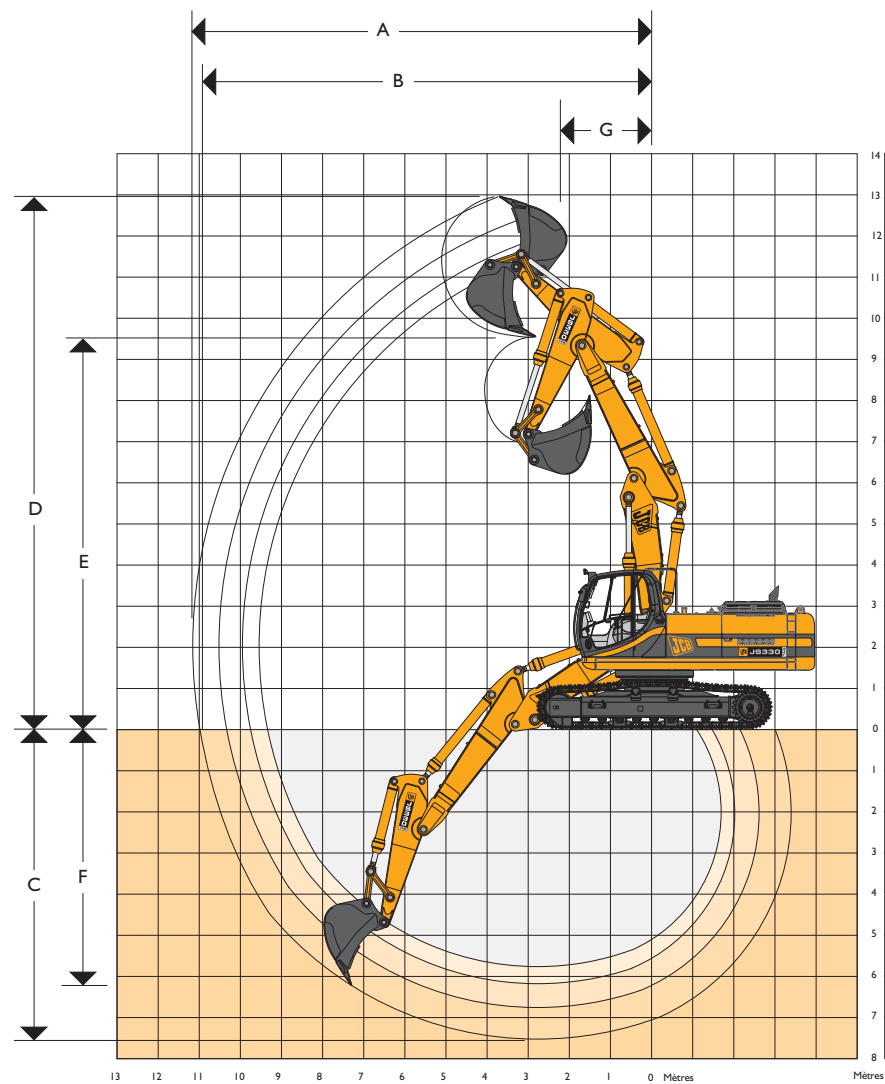


PELLE SUR CHENILLES | JS 330 LC/NLC



ZONE DE TRAVAIL – JS 330 NLC/LC – Flèche TAB

Flèche TAB 6,45 m			
Longueur de balancier		2,21m	2,63m
A	Portée maximale	mm	10170
B	Portée maximale au sol	mm	9960
C	Profondeur de fouille maximale	mm	5760
D	Hauteur d'attaque maximale	mm	11510
E	Hauteur de déchargement maximale	mm	8500
F	Profondeur de fouille maximale en paroi verticale	mm	5020
G	Rayon de rotation mini	mm	3050
	Angle de rotation du godet	deg	184,5°
	Force maxi au balancier	kgf	18300
	Force maxi au balancier avec powerboost	kgf	20284
	Force maxi au godet	kgf	17900
	Force maxi au godet avec powerboost	kgf	19500
Flèche TAB 6,45 m			
Longueur de balancier		3,23m	4,03m
A	Portée maximale	mm	1140
B	Portée maximale au sol	mm	10950
C	Profondeur de fouille maximale	mm	6740
D	Hauteur d'attaque maximale	mm	12360
E	Hauteur de déchargement maximale	mm	9330
F	Profondeur de fouille maximale en paroi verticale	mm	6340
G	Rayon de rotation mini	mm	2900
	Angle de rotation du godet	deg	184,5°
	Force maxi au balancier avec powerboost	kgf	14805
	Force maxi au godet avec powerboost	kgf	19500





PELLE SUR CHENILLES | JS 330 LC/NLC



CAPACITES DE LEVAGE – Balancier 2,21 m - Flèche monobloc 6,45 m – Tuiles 600 mm, sans godet

JS 330 LC – Flèche monobloc

Portée depuis le centre de la couronne d'orientation

Portée	1,5m		3m		4,5m		6m		7,5m		9m		Capacité à portée maxi		
															mm
Hauteur de levage	kg	kg	kg	kg	kg	kg	kg	kg	kg	kg	kg	kg	kg	kg	mm
7,5m							8640*	8640*					8580*	8100	6491
6m							8960*	8960*	8240*	6310			8240*	6270	7523
4,5m					12990*	12990*	9900*	8640	8470*	6170			7970	5390	8151
3m							11000*	8150	8880	5940			7370	4950	8467
1,5m							11760*	7770	8650	5730			7200	4810	8506
0m					15700*	11470	11840	7580	8520	5610			7420	4930	8273
- 1,5m					14560*	11530	11340*	7550	8520	5610			8160	5390	7741
- 3m			14810*	14810*	12550*	11730	9820	7690					8190*	6480	6842
- 4,5m					8820*	8820*							7170*	7170*	5388
- 6m															

CAPACITES DE LEVAGE – Balancier 2,63 m - Flèche monobloc 6,45 m – Tuiles 600 mm, sans godet

JS 330 LC – Flèche monobloc

Portée depuis le centre de la couronne d'orientation

Portée	1,5m		3m		4,5m		6m		7,5m		9m		Capacité à portée maxi		
															mm
Hauteur de levage	kg	kg	kg	kg	kg	kg	kg	kg	kg	kg	kg	kg	kg	kg	mm
7,5m													7960*	7230	7008
6m							8530*	8530*	7810*	6430			7720*	5770	7972
4,5m					12240*	12240*	9520*	8800	8180*	6250			7420	5030	8567
3m					14820*	12400	10690*	8290	8730*	6010			6910	4650	8867
1,5m					14130*	11680	11600*	7870	8710	5780			6760	4520	8905
0m					16070*	11460	11890	7620	8540	5630			6940	4620	8682
- 1,5m			11800*	11800*	15140*	11480	11580*	7550	8490	5590			7540	5000	8178
- 3m			16800*	16800*	13380*	11650	10390*	7640					7950*	5860	7334
- 4,5m			12540*	12540*	10220*	10220*	7380*	7380*					7370*	7370*	6004
- 6m															

Capacités de levage en ligne

Capacités de levage 360°

Notes

- 1 : Pour obtenir les capacités de levage avec godet, soustraire le poids du godet du chiffre indiqué.
- 2 : Les capacités de levage ci-dessus sont conformes à la norme ISO 10567 : Les capacités n'excèdent pas 75% de la charge de basculement ou 87% de la limite hydraulique. * Les valeurs marquées d'un astérisque représentent la limite hydraulique.
- 3 : Les capacités de levage sont données la machine positionnée sur un sol ferme et plat. La machine doit être équipée de clapets de sécurité.
- 4 : Les capacités de levage peuvent être limitées par des législations locales. Demandez conseil à votre concessionnaire



PELLE SUR CHENILLES | JS 330 LC/NLC



CAPACITES DE LEVAGE – Balancier 3,23 m - Flèche monobloc 6,45 m – Tuiles 600 mm, sans godet

JS 330 LC – Flèche monobloc

Portée depuis le centre de la couronne d'orientation

Portée	1,5m		3m		4,5m		6m		7,5m		9m		Capacité à portée maxi		
															mm
Hauteur de levage	kg	kg	kg	kg	kg	kg	kg	kg	kg	kg	kg	kg	kg	kg	mm
7,5m									6740*	6580			5540*	5540*	7713
6m									7210*	6530			5350*	5140	8597
4,5m							8830*	8830*	7680*	6320	6540*	4680	5350*	4540	9150
3m					13720*	12750	10100*	8390	8320*	6040	6770	4560	5530*	4220	9432
1,5m					15630*	11850	11190*	7910	8710	5780	6630	4430	5890*	4100	9467
0m					16160*	11450	11780*	7600	8500	5590	6530	4340	6270	4170	9258
- 1,5m			11700*	11700*	15650*	11350	11720	7470	8400	5500			6730	4460	8788
- 3m			18510*	18510*	14270*	11450	10900*	7490	8380*	5530			7510*	5090	8009
- 4,5m			15240*	15240*	11720*	11720*	8880*	7690					7270*	6500	6815
- 6m															

CAPACITES DE LEVAGE – Balancier 4,03 m - Flèche monobloc 6,45 m – Tuiles 600 mm, sans godet

JS 330 LC – Flèche monobloc

Portée depuis le centre de la couronne d'orientation

Portée	1,5m		3m		4,5m		6m		7,5m		9m		Capacité à portée maxi		
															mm
Hauteur de levage	kg	kg	kg	kg	kg	kg	kg	kg	kg	kg	kg	kg	kg	kg	mm
9m													4890*	4890*	7396
7,5m													4550*	4550*	8586
6m									6520*	6520*	5990*	4930	4430*	4430*	9387
4,5m									7080*	6520	6550*	4830	4450*	4080	9895
3m					12310*	12310*	9350*	8710	7820*	6220	6900	4680	4590*	3820	10156
1,5m					14730*	12320	10650*	8160	8550*	5930	6730	4510	4870*	3710	10189
0m			7390*	7390*	15970*	11670	11540*	7760	8610	5680	6580	4380	5330*	3750	9995
- 1,5m	7330*	7330*	11080*	11080*	16080*	11400	11800	7530	8440	5530	6490	4300	5960	3960	9562
- 3m	11460*	11460*	15900*	15900*	15250*	11390	11440*	7460	8390	5480			6660	4410	8853
- 4,5m	16330*	16330*	18410*	18410*	13390*	11560	10150*	7560	7600*	5590			7070*	5330	7792
- 6m			13160*	13160*	9900*	9900*	7070*	7070*					6650*	6650*	6196

Capacités de levage en ligne

Capacités de levage 360°

Notes

- 1 : Pour obtenir les capacités de levage avec godet, soustraire le poids du godet du chiffre indiqué.
- 2 : Les capacités de levage ci-dessus sont conformes à la norme ISO 10567 : Les capacités n'excèdent pas 75% de la charge de basculement ou 87% de la limite hydraulique. * Les valeurs marquées d'un astérisque représentent la limite hydraulique.
- 3 : Les capacités de levage sont données la machine positionnée sur un sol ferme et plat. La machine doit être équipée de clapets de sécurité.
- 4 : Les capacités de levage peuvent être limitées par des législations locales. Demandez conseil à votre concessionnaire



PELLE SUR CHENILLES | JS 330 LC/NLC



CAPACITES DE LEVAGE – Balancier 2,21 m - Flèche monobloc 6,45 m – Tuiles 600 mm, sans godet

JS 330 NLC – Flèche monobloc

Portée depuis le centre de la couronne d'orientation

Portée	1,5m		3m		4,5m		6m		7,5m		9m		Capacité à portée maxi		
															mm
Hauteur de levage	kg	kg	kg	kg	kg	kg	kg	kg	kg	kg	kg	kg	kg	kg	mm
7,5m							8640*	8520					8580*	7440	6491
6m							8960*	8320	8240	5790			8240	5750	7523
4,5m					12990*	11990	9900*	7900	8470*	5650			7940	4930	8151
3m							11000*	7420	8840	5420			7340	4520	8467
1,5m							11760*	7050	8620	5220			7170	4380	8506
0m					15700*	10290	11790	6860	8480	5100			7390	4490	8273
- 1,5m					14560*	10350	11340*	6840	8480	5100			8120	4910	7741
- 3m			14810*	14810*	12550*	10550	9820*	6970					8190*	5890	6842
- 4,5m					8820*	8820*							7170*	7170*	5388
- 6m															

CAPACITES DE LEVAGE – Balancier 2,63 m - Flèche monobloc 6,45 m – Tuiles 600 mm, sans godet

JS 330 NLC – Flèche monobloc

Portée depuis le centre de la couronne d'orientation

Portée	1,5m		3m		4,5m		6m		7,5m		9m		Capacité à portée maxi		
															mm
Hauteur de levage	kg	kg	kg	kg	kg	kg	kg	kg	kg	kg	kg	kg	kg	kg	mm
7,5m													7960*	6650	7008
6m							8530*	8480	7810*	5900			7720*	5300	7972
4,5m					12240*	12240*	9520*	8050	8180*	5730			7390	4600	8567
3m					14820*	11190	10690*	7560	8730*	5500			6880	4250	8867
1,5m					14130*	10490	11600*	7150	8680	5270			6730	4120	8905
0m					16070*	10280	11840	6910	8510	5120			6910	4200	8682
- 1,5m			11800*	11800*	15140*	10300	11580*	6840	8460	5080			7500	4550	8178
- 3m			16800*	16800*	13380*	10470	10390*	6920					7950*	5340	7334
- 4,5m			12540*	12540*	10220*	10220*	7380*	7240					7370*	7240	6004
- 6m															

Capacités de levage en ligne

Capacités de levage 360°

Notes

- 1 : Pour obtenir les capacités de levage avec godet, soustraire le poids du godet du chiffre indiqué.
- 2 : Les capacités de levage ci-dessus sont conformes à la norme ISO 10567 : Les capacités n'excèdent pas 75% de la charge de basculement ou 87% de la limite hydraulique. * Les valeurs marquées d'un astérisque représentent la limite hydraulique.
- 3 : Les capacités de levage sont données la machine positionnée sur un sol ferme et plat. La machine doit être équipée de clapets de sécurité.
- 4 : Les capacités de levage peuvent être limitées par des législations locales. Demandez conseil à votre concessionnaire



PELLE SUR CHENILLES | JS 330 LC/NLC



CAPACITES DE LEVAGE – Balancier 3,23 m - Flèche monobloc 6,45 m – Tuiles 600 mm, sans godet

JS 330 NLC – Flèche monobloc

Portée depuis le centre de la couronne d'orientation

Portée	1,5m		3m		4,5m		6m		7,5m		9m		Capacité à portée maxi		
Hauteur de levage	kg	kg	kg	kg	kg	kg	kg	kg	kg	kg	kg	kg	kg	kg	mm
7,5m									6740*	6060			5540*	5540*	7713
6m									7210*	6000			5350*	4720	8597
4,5m							8830*	8180	7680*	5790	6540*	4280	5350*	4150	9150
3m					13720*	11530	10100*	7650	8320*	5520	6740	4160	5530*	3850	9432
1,5m					15630*	10650	11190*	7190	8680	5270	6600	4040	5890*	3730	9467
0m					16160*	10270	11780*	6880	8460	5080	6500	3940	6420	3790	9258
- 1,5m			11700*	11700*	15650*	10180	11670	6750	8360	4990			6700	4050	8788
- 3m			18510*	18510*	14270*	10270	10900*	6770	8380*	5020			7510*	4630	8009
- 4,5m			15240*	15240*	11720*	10540	8880*	6970					7270*	5910	6815
- 6m															

CAPACITES DE LEVAGE – Balancier 4,03 m - Flèche monobloc 6,45 m – Tuiles 600 mm, sans godet

JS 330 NLC – Flèche monobloc

Portée depuis le centre de la couronne d'orientation

Portée	1,5m		3m		4,5m		6m		7,5m		9m		Capacité à portée maxi		
Hauteur de levage	kg	kg	kg	kg	kg	kg	kg	kg	kg	kg	kg	kg	kg	kg	mm
9m													4890*	4890*	7396
7,5m													4550*	4550*	8586
6m									6520*	6220	5990*	4520	4430*	4170	9387
4,5m									7080*	5990	6550*	4430	4450*	3730	9895
3m					12310*	12180	9350*	7960	7820*	5700	6880	4280	4590*	3480	10156
1,5m					14730*	11110	10650*	7430	8550*	5410	6700	4120	4870*	3380	10189
0m			7390*	7390*	15970*	10480	11540*	7030	8570	5170	6550	3980	5330*	3410	9995
- 1,5m	7330*	7330*	11080*	11080*	16080*	10220	11750	6810	8400	5020	6460	3900	5940	3590	9562
- 3m	11460*	11460*	15900*	15900*	15250*	10210	11440*	6750	8360	4980			6630	4000	8853
- 4,5m	16330*	16330*	18410*	18410*	13390*	10380	10150*	6840	7600*	5080			7070*	4850	7792
- 6m			13160*	13160*	9900*	9900*	7070*	7070*					6650*	6650*	6196

Capacités de levage en ligne

Capacités de levage 360°

Notes

- 1 : Pour obtenir les capacités de levage avec godet, soustraire le poids du godet du chiffre indiqué.
- 2 : Les capacités de levage ci-dessus sont conformes à la norme ISO 10567 : Les capacités n'excèdent pas 75% de la charge de basculement ou 87% de la limite hydraulique. * Les valeurs marquées d'un astérisque représentent la limite hydraulique.
- 3 : Les capacités de levage sont données la machine positionnée sur un sol ferme et plat. La machine doit être équipée de clapets de sécurité.
- 4 : Les capacités de levage peuvent être limitées par des législations locales. Demandez conseil à votre concessionnaire



PELLE SUR CHENILLES | JS 330 LC/NLC



CAPACITES DE LEVAGE – Balancier 2,21 m - Flèche monobloc 6,1 m – Tuiles 600 mm, sans godet

JS 330 LC – Flèche ME

Portée depuis le centre de la couronne d'orientation

Portée	1,5m		3m		4,5m		6m		7,5m		9m		Capacité à portée maxi			
															mm	
Hauteur de levage	kg	kg	kg	kg	kg	kg	kg	kg	kg	kg	kg	kg	kg	kg	kg	mm
7,5m							9290*	9230					9300*	9030	6073	
6m							9310*	9140					8830*	6830	7166	
4,5m					12920*	12920*	10140*	8780	8830*	6230			8580	5820	7824	
3m							11190*	8340	8990	6050			7900	5330	8152	
1,5m							11960*	7980	8790	5860			7720	5180	8193	
0m					16160*	11740	12050	7780	8670	5760			7990	5340	7950	
- 1,5m			15470*	15470*	14880*	11780	11430*	7750					8760*	5890	7396	
- 3m			15210*	15210*		12500	11990	9470*	7910				8400	7220	6447	
- 4,5m																
- 6m																

CAPACITES DE LEVAGE – Balancier 2,63 m - Flèche monobloc 6,1 m – Tuiles 600 mm, sans godet

JS 330 LC – Flèche ME

Portée depuis le centre de la couronne d'orientation

Portée	1,5m		3m		4,5m		6m		7,5m		9m		Capacité à portée maxi			
															mm	
Hauteur de levage	kg	kg	kg	kg	kg	kg	kg	kg	kg	kg	kg	kg	kg	kg	kg	mm
7,5m							8580*	8580*					7710*	7710*	6615	
6m							8830*	8830*	8270*	6430			7310*	6240	7630	
4,5m					12190*	12190*	9730*	8930	8500*	6320			7270*	5400	8250	
3m					14740*	12820	10880*	8470	8990*	6120			7370	4990	8562	
1,5m					16310*	12060	11800*	8070	8840	5910			7210	4850	8601	
0m					16420*	11770	12110	7820	8690	5770			7430	4980	8370	
- 1,5m			14940*	14940*	15460*	11750	11720*	7750	8660	5740			8140	5430	7846	
- 3m			17220*	17220*	13430*	11920	10230*	7850					8180*	6470	6960	
- 4,5m					9520*	9520*							7220*	7220*	5538	
- 6m																

Capacités de levage en ligne

Capacités de levage 360°

Notes

- 1 : Pour obtenir les capacités de levage avec godet, soustraire le poids du godet du chiffre indiqué.
- 2 : Les capacités de levage ci-dessus sont conformes à la norme ISO 10567 : Les capacités n'excèdent pas 75% de la charge de basculement ou 87% de la limite hydraulique. * Les valeurs marquées d'un astérisque représentent la limite hydraulique.
- 3 : Les capacités de levage sont données la machine positionnée sur un sol ferme et plat. La machine doit être équipée de clapets de sécurité.
- 4 : Les capacités de levage peuvent être limitées par des législations locales. Demandez conseil à votre concessionnaire



PELLE SUR CHENILLES | JS 330 LC/NLC



CAPACITES DE LEVAGE – Balancier 2,21 m - Flèche monobloc 6,1 m – Tuiles 600 mm, sans godet

JS 330 NLC – Flèche ME

Portée depuis le centre de la couronne d'orientation

Portée	1,5m		3m		4,5m		6m		7,5m		9m		Capacité à portée maxi		
															mm
Hauteur de levage	kg	kg	kg	kg	kg	kg	kg	kg	kg	kg	kg	kg	kg	kg	mm
7,5m							9290*	8480					9300*	8300	6073
6m							9310*	8400					8830*	6270	7166
4,5m					12920*	12330	10140*	8830*	5720				8540	5330	7824
3m							11190*	7610	8950	5530			7870	4880	8152
1,5m							11960*	7250	8750	5350			7690	4730	8193
0m					16160*	10550	12000	7060	8630	5250			7690	4870	7950
- 1,5m			15470*	15470*	14880*	10600	11430*	7030					8760*	5370	7396
- 3m			15210*	15210*	12500*	10800	9470	7190					8400*	6570	6447
- 4,5m															
- 6m															

CAPACITES DE LEVAGE – Balancier 2,63 m - Flèche monobloc 6,1 m – Tuiles 600 mm, sans godet

JS 330 NLC – Flèche ME

Portée depuis le centre de la couronne d'orientation

Portée	1,5m		3m		4,5m		6m		7,5m		9m		Capacité à portée maxi		
															mm
Hauteur de levage	kg	kg	kg	kg	kg	kg	kg	kg	kg	kg	kg	kg	kg	kg	mm
7,5m							8580*	8580*					7710*	7310	6615
6m							8830*	8540	8270*	5910			7310*	5730	7630
4,5m					12190*	12190*	9730*	8190	8500*	5800			7270*	4950	8250
3m					14740*	11600	10880*	7740	8990*	5600			7340	4560	8562
1,5m					16310*	10860	11800*	7340	8810	5400			7180	4430	8601
0m					16420*	10580	12060	7100	8650	5260			7400	4540	8370
- 1,5m			14940*	14940*	15460*	10570	11720*	7030	8620	5230			8110	4950	7846
- 3m			17220*	17220*	13430*	10730	10230*	7130					8180*	5890	6960
- 4,5m					9520*	9520*							7220*	7220*	5538
- 6m															

Capacités de levage en ligne

Capacités de levage 360°

Notes

- 1 : Pour obtenir les capacités de levage avec godet, soustraire le poids du godet du chiffre indiqué.
- 2 : Les capacités de levage ci-dessus sont conformes à la norme ISO 10567 : Les capacités n'excèdent pas 75% de la charge de basculement ou 87% de la limite hydraulique. * Les valeurs marquées d'un astérisque représentent la limite hydraulique.
- 3 : Les capacités de levage sont données la machine positionnée sur un sol ferme et plat. La machine doit être équipée de clapets de sécurité.
- 4 : Les capacités de levage peuvent être limitées par des législations locales. Demandez conseil à votre concessionnaire



PELLE SUR CHENILLES | JS 330 LC/NLC



CAPACITES DE LEVAGE – Balancier 2,21 m - Flèche TAB 6,45 m – Tuiles 600 mm, sans godet

JS 330 NLC – Flèche TAB

Portée depuis le centre de la couronne d'orientation

Portée	1,5m		3m		4,5m		6m		7,5m		9m		Capacité à portée maxi		
Hauteur de levage	kg	kg	kg	kg	kg	kg	kg	kg	kg	kg	kg	kg	kg	kg	mm
9m					13110*	13110*							12530*	11840	4961
7,5m					12840*	12840*	10750*	8760					10230*	7380	6615
6m					13760*	13450	10950*	8560	9310*	5940			9210*	5760	7630
4,5m					15350*	12330	11510*	8120	9380	5800			8030	4970	8250
3m							11950*	7630	9130	5580			7460	4580	8562
1,5m							11810*	7260	8910	5380			7310	4460	8600
0m							10850*	7090	8450*	5270			6900*	4580	8370
- 1,5m					10340*	10340*	9000*	7090	6720*	5300			5920*	5030	7845

CAPACITES DE LEVAGE – Balancier 2,63 m - Flèche monobloc 6,45 m – Tuiles 600 mm, sans godet

JS 330 NLC – Flèche TAB

Portée depuis le centre de la couronne d'orientation

Portée	1,5m		3m		4,5m		6m		7,5m		9m		Capacité à portée maxi		
Hauteur de levage	kg	kg	kg	kg	kg	kg	kg	kg	kg	kg	kg	kg	kg	kg	mm
9m					12350*	12350*							9370*	9370*	5651
7,5m					12280*	12280*	10340*	8940					8250*	6580	7144
6m			13450*	13450*	13240*	13240*	10650*	8720	9080*	6070			7830*	5290	8091
4,5m					14880*	12700	11290*	8280	9250*	5890			7460	4620	8678
3m							11860*	7770	9210	5650			6970	4290	8975
1,5m							11930*	7350	8960	5430	6850	4190	6840	4180	9012
0m					14080*	10630	11210*	7130	8760*	5290			6650*	4290	8792
- 1,5m					11580*	10690	9640*	7080	7400*	5270			5830*	4650	8295
- 3m							6970*	6970*					4910*	4910*	7294

Capacités de levage en ligne

Capacités de levage 360°

Notes

- 1 : Pour obtenir les capacités de levage avec godet, soustraire le poids du godet du chiffre indiqué.
- 2 : Les capacités de levage ci-dessus sont conformes à la norme ISO 10567 : Les capacités n'excèdent pas 75% de la charge de basculement ou 87% de la limite hydraulique. * Les valeurs marquées d'un astérisque représentent la limite hydraulique.
- 3 : Les capacités de levage sont données la machine positionnée sur un sol ferme et plat. La machine doit être équipée de clapets de sécurité.
- 4 : Les capacités de levage peuvent être limitées par des législations locales. Demandez conseil à votre concessionnaire



PELLE SUR CHENILLES | JS 330 LC/NLC



CAPACITES DE LEVAGE – Balancier 3,23 m - Flèche TAB 6,45 m – Tuiles 600 mm, sans godet

JS 330 NLC – Flèche TAB

Portée depuis le centre de la couronne d'orientation

Portée	1,5m		3m		4,5m		6m		7,5m		9m		Capacité à portée maxi			
															mm	
Hauteur de levage	kg	kg	kg	kg	kg	kg	kg	kg	kg	kg	kg	kg	kg	kg	mm	
10,5m														7730*	7730*	4363
9m							8370*	8370*						6020*	6020*	6545
7,5m							9590*	9140	7520*	6230				5380*	5380*	7867
6m					10200*	10200*	10090*	8880	8680*	6170				5110*	4690	8735
4,5m					14000*	13070	10800*	8420	8950*	5960	7090	4400		5040*	4160	9280
3m					15690*	11840	11530*	7860	9230*	5680	6960	4280		5120*	3870	9558
1,5m					16140*	10940	11860*	7380	8960	5420	6820	4150		5360*	3770	9593
0m					15060*	10570	11480*	7080	8750	5230	6730	4070		5810*	3850	9387
- 1,5m			10470*	10470*	12930*	10520	10270*	6970	7970*	5150				5580*	4120	8924
- 3m					9840*	9840*	8080*	7020	5940*	5220				4530*	4530*	8458

CAPACITES DE LEVAGE – Balancier 4,03 m - Flèche TAB 6,45 m – Tuiles 600 mm, sans godet

JS 330 NLC – Flèche TAB

Portée depuis le centre de la couronne d'orientation

Portée	1,5m		3m		4,5m		6m		7,5m		9m		Capacité à portée maxi			
															mm	
Hauteur de levage	kg	kg	kg	kg	kg	kg	kg	kg	kg	kg	kg	kg	kg	kg	mm	
10,5m														5640*	5640*	5840
9m							7520*	7520*	5230*	5230*				4740*	4740*	7602
7,5m							7530*	7530*	7280*	6390				4340*	4340*	8763
6m							7980*	7980*	8040*	6280	6430*	4520		4170*	4000	9549
4,5m			10030*	10030*	10160*	10160*	9940*	8630	8420*	6030	7130	4420		4130*	3580	10049
3m					14640*	12320	10920*	8020	8820*	5710	6960	4260		4210*	3340	10306
1,5m					15820*	11140	11530*	7440	8960	5390	6770	4080		4400*	3260	10338
0m					15590*	10480	11540*	7010	8670	5140	6610	3940		4750*	3300	10147
- 1,5m			9920*	9920*	14120*	10240	10780*	6790	8380*	4990	6400*	3880		5230*	3500	9721
- 3m			14100*	14100*	11610*	10280	9140*	6760	7010*	4970	4560*	3930		4500*	3920	9025
- 4,5m							6360*	6360*						4510*	4510*	7372

Capacités de levage en ligne

Capacités de levage 360°

Notes

- 1 : Pour obtenir les capacités de levage avec godet, soustraire le poids du godet du chiffre indiqué.
- 2 : Les capacités de levage ci-dessus sont conformes à la norme ISO 10567 : Les capacités n'excèdent pas 75% de la charge de basculement ou 87% de la limite hydraulique. * Les valeurs marquées d'un astérisque représentent la limite hydraulique.
- 3 : Les capacités de levage sont données la machine positionnée sur un sol ferme et plat. La machine doit être équipée de clapets de sécurité.
- 4 : Les capacités de levage peuvent être limitées par des législations locales. Demandez conseil à votre concessionnaire



PELLE SUR CHENILLES | JS 330 LC/NLC



CAPACITES DE LEVAGE – Balancier 2,21 m - Flèche TAB 6,45 m – Tuiles 600 mm, sans godet

JS 330 LC – Flèche TAB

Portée depuis le centre de la couronne d'orientation

Portée	1,5m		3m		4,5m		6m		7,5m		9m		Capacité à portée maxi			
Hauteur de levage	kg	kg	kg	kg	kg	kg	kg	kg	kg	kg	kg	kg	kg	kg	mm	
9m					13110*	13110*								12530*	12530*	4961
7,5m					12840*	12840*	10750*	9540						10230*	8040	6615
6m					13760*	13760	10950*	9340	9310*	6480				9210*	6290	7630
4,5m					15350*	13610	11510*	8880	9380*	6340				8060	5430	8250
3m							11950*	8380	9170	6110				7490	5020	8562
1,5m							11810*	8010	8940	5910				7340	4890	8600
0m							10850*	7830	8450*	5800				6900*	5040	8370
- 1,5m					10340*	10340*	9000*	7840	6720*	5830				5920*	5530	7845

CAPACITES DE LEVAGE – Balancier 2,63 m - Flèche monobloc 6,45 m – Tuiles 600 mm, sans godet

JS 330 LC – Flèche TAB

Portée depuis le centre de la couronne d'orientation

Portée	1,5m		3m		4,5m		6m		7,5m		9m		Capacité à portée maxi			
Hauteur de levage	kg	kg	kg	kg	kg	kg	kg	kg	kg	kg	kg	kg	kg	kg	mm	
9m					12350*	12350*								9370*	9370*	5651
7,5m					12280*	12280*	10340*	9730						8250*	7170	7144
6m			13450*	13450*	13240*	13240*	10650*	9500	9080	6610				7830*	5770	8091
4,5m					14880*	14000	11290*	9050	9250*	6430				7490	5060	8678
3m							11860*	8530	9250	6190				7000	4700	8975
1,5m							11930*	8100	9000	5960	6880	4600		6870	4590	9012
0m					14080*	11850	11210*	7870	8760*	5820				6650*	4710	8792
- 1,5m					111580*	11580*	9640*	7820	7400*	5790				5830*	5110	8295
- 3m							6970*	6970*						4910*	4910*	7294

Capacités de levage en ligne

Capacités de levage 360°

Notes

- 1 : Pour obtenir les capacités de levage avec godet, soustraire le poids du godet du chiffre indiqué.
- 2 : Les capacités de levage ci-dessus sont conformes à la norme ISO 10567 : Les capacités n'excèdent pas 75% de la charge de basculement ou 87% de la limite hydraulique. * Les valeurs marquées d'un astérisque représentent la limite hydraulique.
- 3 : Les capacités de levage sont données la machine positionnée sur un sol ferme et plat. La machine doit être équipée de clapets de sécurité.
- 4 : Les capacités de levage peuvent être limitées par des législations locales. Demandez conseil à votre concessionnaire



PELLE SUR CHENILLES | JS 330 LC/NLC



CAPACITES DE LEVAGE – Balancier 3,23 m - Flèche TAB 6,45 m – Tuiles 600 mm, sans godet

JS 330 LC – Flèche TAB

Portée depuis le centre de la couronne d'orientation

Portée	1,5m		3m		4,5m		6m		7,5m		9m		Capacité à portée maxi			
															mm	
Hauteur de levage	kg	kg	kg	kg	kg	kg	kg	kg	kg	kg	kg	kg	kg	kg	mm	
10,5m														7730*	7730*	4363
9m							8370*	8370*						6020*	6020*	6545
7,5m							9590*	9590*	7520*	6780				5380*	5380*	7867
6m					10200*	10200*	10090*	9660	8680*	6720				5110*	5110	8735
4,5m					14000*	14000*	10800*	9190	8950*	6500	7120	4810		5040*	4550	9280
3m					15690*	13100	11530*	8630	9230*	6210	6990	4690		5120*	4250	9558
1,5m					16140*	12180	11860*	8140	8990	5950	6850	4570		5360*	4150	9593
0m					15060*	11790	11480*	7830	8790	5760	6760	4480		5810*	4230	9387
- 1,5m			10470*	10470*	12930*	11740	10270*	7710	7970*	5680				5580	4540	8924
- 3m					9840*	9840*	8080*	7770	5940*	5750				4530*	4530*	8158

CAPACITES DE LEVAGE – Balancier 4,03 m - Flèche TAB 6,45 m – Tuiles 600 mm, sans godet

JS 330 LC – Flèche TAB

Portée depuis le centre de la couronne d'orientation

Portée	1,5m		3m		4,5m		6m		7,5m		9m		Capacité à portée maxi			
															mm	
Hauteur de levage	kg	kg	kg	kg	kg	kg	kg	kg	kg	kg	kg	kg	kg	kg	mm	
10,5m														5640*	5640*	5840
9m							7520*	7520*	5230*	5230*				4740*	4740*	7602
7,5m							7530*	7530*	7280*	6950				4340*	4340*	8763
6m							7980*	7980*	8040*	6830	6430*	4940		4170*	4170	9549
4,5m			10030*	10030*	10160*	10160*	9940*	9420	8420*	6580	7160	4840		4130*	3930	10049
3m					14640*	13610	10920*	8790	8820*	6250	6980	4670		4210*	3690	10306
1,5m					15820*	12390	11530*	8190	8990	5930	6800	4500		4400*	3600	10338
0m					15590*	11710	11540*	7760	8710	5670	6640	4350		4750*	3650	10147
- 1,5m			9920*	9920*	14120*	11460	10780*	7540	8380*	5520	6400*	4290		5230*	3870	9721
- 3m			14100*	14100*	11610*	11500	9140*	7500	7010*	5500	4560*	4340		4500*	4330	9025
- 4,5m							6360*	6360*						4510*	4510*	7372

Capacités de levage en ligne

Capacités de levage 360°

Notes

- 1 : Pour obtenir les capacités de levage avec godet, soustraire le poids du godet du chiffre indiqué.
- 2 : Les capacités de levage ci-dessus sont conformes à la norme ISO 10567 : Les capacités n'excèdent pas 75% de la charge de basculement ou 87% de la limite hydraulique. * Les valeurs marquées d'un astérisque représentent la limite hydraulique.
- 3 : Les capacités de levage sont données la machine positionnée sur un sol ferme et plat. La machine doit être équipée de clapets de sécurité.
- 4 : Les capacités de levage peuvent être limitées par des législations locales. Demandez conseil à votre concessionnaire



JCB, INNOVER POUR CONSTRUIRE

Aujourd'hui, la mission d'un constructeur de matériels de Travaux Publics, au-delà de la fabrication, consiste à garantir à ses clients utilisateurs des machines innovantes et performantes, mais également à leur apporter une offre large dans le domaine des services et du conseil.

Pour JCB, les axes de travail sont nombreux : Innovation, Assistance technique, Equipements adaptés, Conseil en formation et en financement, Réseau de concessionnaires disponibles et compétents.

JCB, fort de ses 60 ans d'expérience et d'innovation en Terrassement, Compact et Manutention, offre 9 gammes de matériels, soit plus de 180 machines.

La gamme des Pelles hydrauliques JCB comprend 17 modèles sur chenilles et 5 modèles sur pneus conçus pour répondre aux conditions de chantiers et d'exploitations les plus contraignantes.

Une gamme performante, des services de qualité, un réseau de professionnels sont les valeurs essentielles qui font la force du constructeur et de son réseau, et sur lesquelles JCB s'engage.

JCB, innover pour construire.

